

Coordinadors d'espais

Espai 1

Adoración Alfonso, infermera, CAP Ripollet, ICS
Carme Bel, metgessa de família, CAP Merinals, ICS
Trinidad Diaz, infermera i referent de SM, CAP Can Rull, Corporació Parc Taulí

Espai 2

Sidharta Acebillo, psiquiatre del CSMA Parc Taulí i coordinador del programa PSI
Adam Benages, treballador social de la USM Badia del Vallès, ICS
Josep M^a Bonet, metge de família i coordinador assistencial Hospital-Primària, SAP Vallès Occidental, ICS
Marta Núñez, infermera especialista SM del CSMA Cerdanyola-Ripollet, Parc Sanitari SSJD

Espai 3

Mònica Baraut, infermera i referent de SM, CAP Merinals, ICS
José A. Monreal, psiquiatre i cap d'àrea de SM, Corporació Parc Taulí
Ramon Vila, metge de família i referent de SM del CAP Sud, ICS
Enric Vicens, psiquiatre i coordinador del CSMA Cerdanyola-Ripollet, Parc Sanitari SSJD

Espai 4

Carlota Albuin, metgessa de família, CAP Canaletes, ICS
Lídia Urrutia, infermera, CAP Sant Oleguer, ICS
Francisco Verjano, psiquiatre i director de la USM Badia del Vallès, ICS

Espai 5

Isabel Moya, psicòloga clínica USM Badia del Vallès i coordinadora del grup NEXT, ICS
Albert Pendàs, psiquiatre CSMA Cerdanyola-Ripollet, Parc Sanitari SSJD

Secretaria tècnica

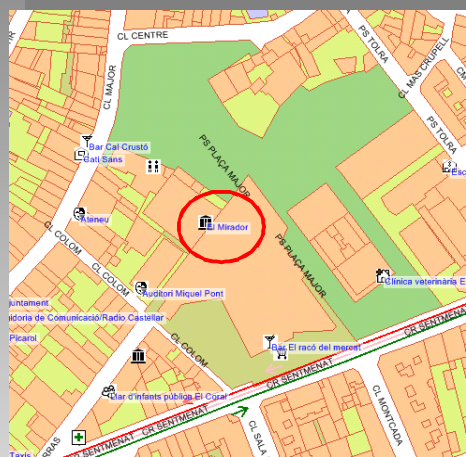
Informació i inscripcions

Inscripcions del 10 de desembre de 2013 al 10 de febrer de 2014

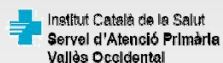
Servei d'Atenció Primària Vallès Occidental
Remei Herrerias i Raquel Ruiz

Tel: 93 693 27 07

Adreça electrònica: secretariavallesoc@gencat.cat



Organitzen



Amb el reconeixement de

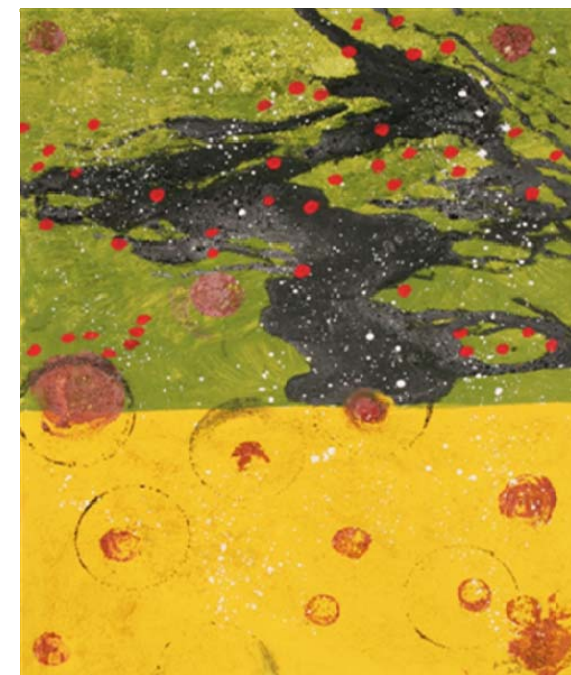


Col.labora



I JORNADA PROGRAMA SUPORT A L'ATENCIÓ PRIMÀRIA EN SALUT MENTAL AL VALLÈS OCCIDENTAL

"Sostenir o sostenir-se"



Autors: Àngels Arissó i Floreal Suriguera

Una mirada plural en un context de crisi

Grup de treball NEXT

26 de febrer de 2014

El Mirador

Castellar del Vallès

El SAP Vallès Occidental, la Unitat de Salut Mental Badia del Vallès, la Corporació Parc Taulí i el Parc Sanitari Sant Joan de Déu, per iniciativa del grup de treball Next, impulsen la Primera Jornada de Debat i Reflexió del Programa de Suport a l'Atenció Primària. Aquesta jornada és una invitació a apropar-nos des d'una mirada plural a la salut mental. Dins un marc que no es pot obviar com és el de la crisi actual, continuem amb la intenció de fomentar el treball en salut mental (SM) i l'encaix entre l'atenció primària (AP) i l'atenció especialitzada en SM.

Després dels tallers i les jornades de treball realitzades amb professionals referents d'AP i de SM del SAP Vallès Occidental, era obligada la realització d'una jornada oberta per tal d'arribar al màxim de professionals possible dels equips assistencials, les xarxes comunitàries, els dispositius socials i sociolaborals, etc., i oferir espais de trobada i debat que fomentin el pensament col·lectiu, la innovació i la proactivitat.

Són molts els actors que participen en el foment, la millora o el deteriorament de la salut mental de les persones i, per extensió, de les comunitats. Les èpoques de crisi econòmica i de model de societat com la que vivim en el moment present col·loquen en situació de fragilitat persones, serveis i institucions. Com sostenir o sostenir-se en aquest context? Aquesta va ser la pregunta inicial que ens va portar a elaborar la jornada i alhora li ha acabat donant nom.

És per aquest motiu que la jornada s'organitza al voltant del binomi: salut mental de les persones i situació de crisi. Sobre aquest binomi s'obren diferents espais de treball incloent un tercer actor, diferent en cadascun d'aquests espais: els pacients, les seves famílies i les organitzacions associatives; els professionals, l'equip, les xarxes i les iniciatives comunitàries, i finalment el Programa de salut mental de suport a l'atenció primària.

El nostre desig és generar amb aquesta jornada un espai de trobada i reflexió per donar veu als diferents actors que de forma interdepenent conflueixen a primera línia en l'atenció a la salut mental.

08.00 h **Recepció de participants**

08.30 h **Presentació de la Jornada**

Ignasi Giménez, alcalde de l'Ajuntament de Castellar del Vallès
Òscar Solans, director SAP Vallès Occidental
Diego Palao, director executiu de Salut Mental Corporació Parc Taulí
Francesca Asensio, directora de Salut Mental Parc Sanitari Sant Joan de Deu
Isabel Moya, psicòloga clínica de la USM Badia el Vallès i coordinadora del grup NEXT

09.00 h **Taula inaugural: "Sostenir o sostenir-se": Una mirada plural en un context de crisi**

Josep Checa, psiquiatre adjunt del Consorci Sanitari de l'Anoia i codirector del postgrau sobre intervencions familiars a l'atenció primària de salut (UAB)
Eulàlia Masachs, metgessa psicoterapeuta i consultora, Fundació Galatea
Enric Arquès, copresident Fundació Joia
Xavier Trabado i Farrè, president de la Junta Executiva de Salut Mental Catalunya
Modera: José Antonio Monreal, psiquiatre i cap d'àrea de SM de la Corporació Parc Taulí

11.00 h **Cafè**

11.30 h **Espais simultanis de treball**

ESPAI 1. Sostenir o sostenir-se, el professional: **"PROFESSIONALS EQUILIBRISTES"**
Direcció espai: Mercè Forès, metgessa d'atenció primària, Servei d'Atenció Primària Girona de l'ICS
Coordinació de l'espai: Carme Bel, Adoración Alfonso i Trinidad Diaz

ESPAI 2. Sostenir o sostenir-se, les xarxes comunitàries, **"FUNAMBULISME, PERÒ AMB XARXA"**

Coordinació de l'espai: Adam Benages, Josep M^a Bonet, Sidharta Acebillo i Marta Núñez

ESPAI 3. Sostenir o sostenir-se, la Salut Mental a l'Atenció Primària: **"PARLEM-NE"**

Coordinació de l'espai: José Antonio Monreal, Ramon Vila, Enric Vicens i Mònica Baraut

ESPAI 4. Sostenir o sostenir-se, el treball en equip: **"HOUSTON, TENIM UN PROBLEMA"**

Coordinació de l'espai: Carlota Albuin, Lúdia Urrutia i Francisco Verjano

ESPAI 5. Sostenir o sostenir-se, pacients, familiars i associacions: **"ESCOLTAR... APRENDRE"**

Coordinació de l'espai: Albert Pendàs, Isabel Moya

Components de la Taula:

Ana Ma. Montseny, Salut Mental Sabadell
 Trinidad Pérez, Suport Castellar
 Clara Bosque, psiquiatra de l'Hospital Benito Menni

13.30 h **Taula de conclusions dels 5 espais de treball**

Modera: Enric Vicens, psiquiatre, coordinador CSMA Cerdanyola-Ripollet, Parc Sanitari SJDD.

14.15 h **Conferència de cloenda**

Begoña Román, doctora en Filosofia, professora a la Facultat de Filosofia de la Universitat de Barcelona.

Activitat cultural paral·lela:

Exposició: Art a quatre mans